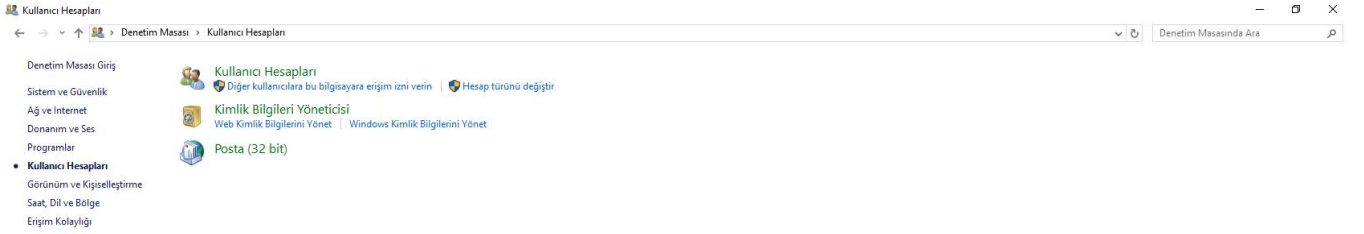


OUTLOOK ANYWHERE AYARLARI

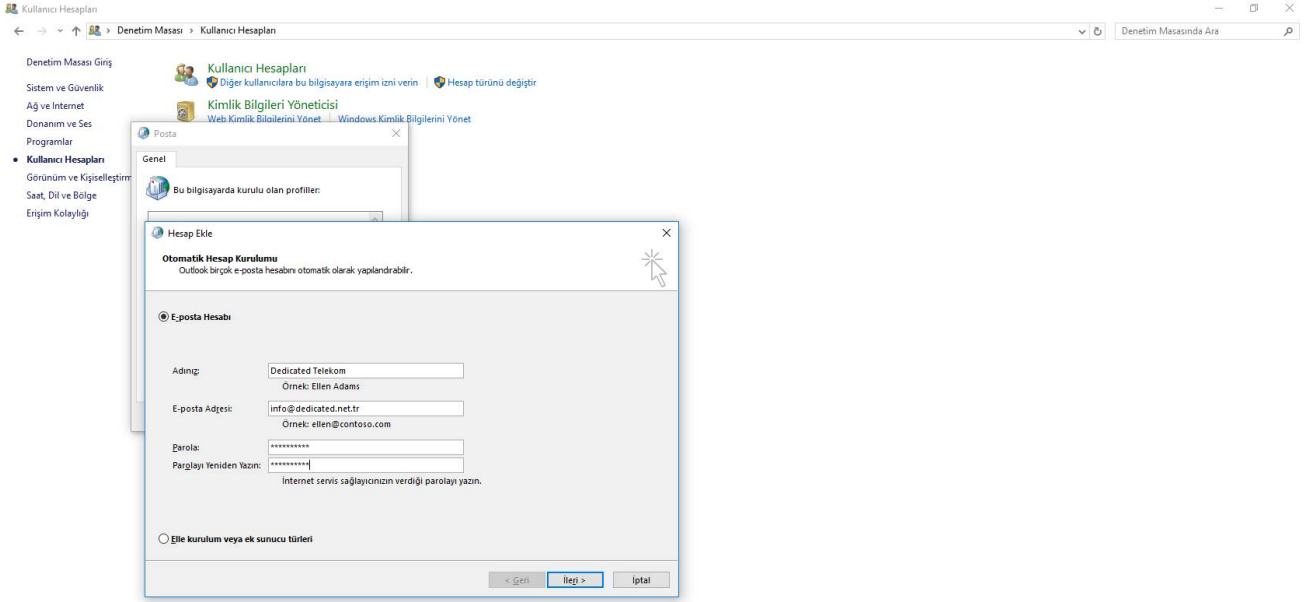
Microsoft Outlook 2016, kişisel ve iş e-postalarını yönetmenin en kolay ve güçlü yoludur. Firmamızın Hosted Exchange hizmetini kullanan müşterilerimiz için Microsoft Outlook ayarlarını aşağıdaki şekilde adım adım takip ederek mail kullanmanın tadına varırlar.

1. Denetim masasında Kullanıcı hesapları ve Aile Korumasına girilir. Burada posta seçeneğinden yeni profil oluşturulur. Profil ismi verilerek devam edilir. Örn. Dedicated şeklinde.



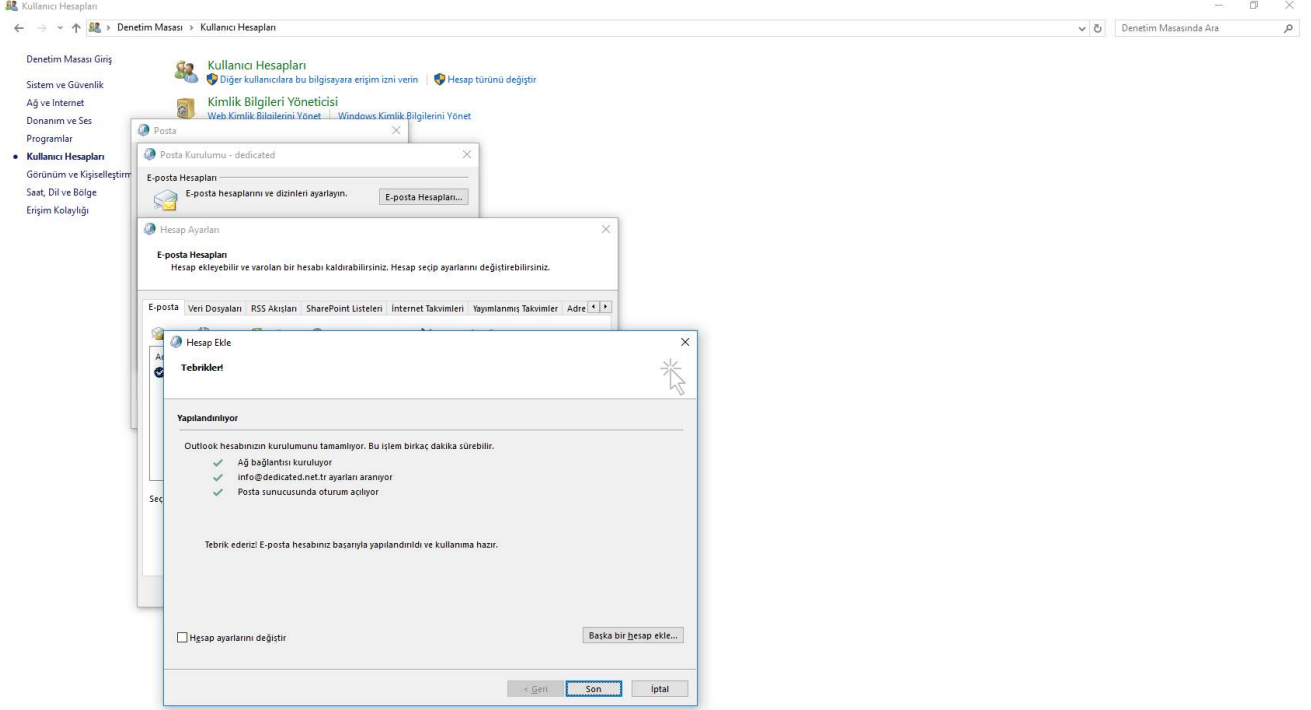
OUTLOOK ANYWHERE AYARLARI

2. Hesap ekle sekmesinden mail adresimize ait bilgileri dolduruyoruz ve ileri butonuna basıyoruz.



OUTLOOK ANYWHERE AYARLARI

3. autodiscover ile alakalı çıkan izni onaylıyoruz ve son butonuna basıyoruz.



OUTLOOK ANYWHERE AYARLARI

4. Son ekranımızda Outlook ayarlarımız başarılı bir şekilde kurulmuş oluyor.

